

Warmteterugwinapparaat

WTWe

Belangrijke kenmerken

- Gelijkstroommotoren, 50% energiebesparing
- Kruisstroomwisselaar met thermisch rendement 65%
- Condensafvoer in luchtrichting (down-flow)
- WTW 7 voor plafondmontage
- WTW 11 en WTW 12 leverbaar met naverwarmer
- Motoren met temperatuurbeveiliging
- Onderhoudsvriendelijk

Algemeen

De warmteterugwinapparaten zijn ontwikkeld voor toepassing van "balansventilatiesystemen" in woningen. In deze systemen wordt vervuilde lucht afgezogen in keuken, toilet en douche en schone buitenlucht toegevoerd in de woon- en slaapvertrekken.

Behuizing

WTWe 7 voor plafondmontage heeft een omkasting van sendzimir staalplaat. De luchtaansluitingen naar de woning bevinden zich aan de ene zijde en naar buiten aan de andere zijde. Leverbaar in een rechter (R) en linker (L) uitvoering volgens maatschets, bij bestelling op te geven. De condensafvoer is uitgevoerd met waterslot en kunststof (ABS) aansluiting Ø20mm uitwendig

WTWe 11 voor wandmontage heeft een omkasting van wit gelakte plaat. De luchtaansluitingen naar de woning bevinden zich aan de zijkant, standaard rechts en eenvoudig, door het wisselen van de voor en achterpanelen, te wijzigen in links. De aansluitingen naar buiten zitten aan de bovenkant. Optioneel kan een naverwarmer van 0,55kW bij een warmwatertemperatuur van 90/70°C en een luchtverplaatsing van 225m³/h worden ingebouwd. De condensafvoer is uitgevoerd met waterslot en kunststof (ABS) aansluiting Ø20mm uitwendig.

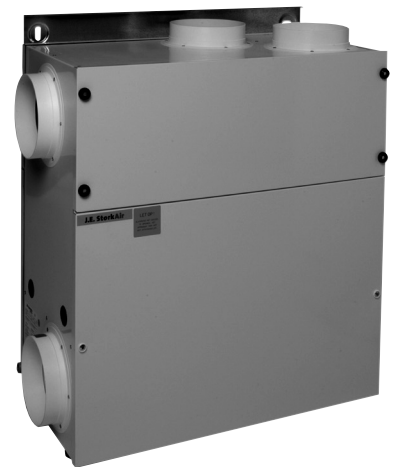
WTWe 12 voor wandmontage heeft een omkasting van wit gelakte plaat. Alle luchtaansluitingen bevinden zich aan de bovenzijde. De woonhuisaansluitingen standaard rechts eenvoudig, door het wisselen van de voor en achterpanelen, te wijzigen in links. De condensafvoer is uitgevoerd met waterslot en kunststof (ABS) aansluiting Ø20mm uitwendig.

Ventilatoren

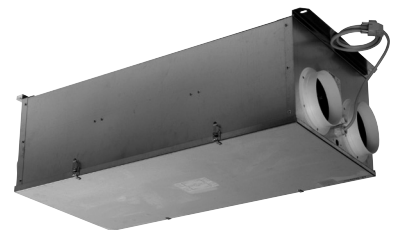
De WTWe s zijn uitgevoerd met energiezuinige gelijkstroommotoren, isolatieklasse E en beschermingsklasse IP 22. De toelaatbare omgevingstemperatuur is 30 tot +40 °C. Het grote voordeel van deze motoren is een aanzienlijke elektrische energiebesparing van +/- 50% ten opzichte van wisselstroom en keuze uit 7 ventilatorkarakteristieken. De verschillende karakteristieken zijn met behulp van vier dipswitches eenvoudig in te stellen. De ventilatorkarakteristieken zijn standaard ingesteld op 1,3 en 6. Voor respectievelijk stand laag, midden en hoog. Afhankelijk van de weerstand in de kanalen kan de meest optimale karakteristiek worden ingesteld. De WTWe 11 en WTWe 12 zijn uitgevoerd met een zomer/winter schakelaar waarmee in de zomer de toevoerventilator kan worden uitgeschakeld. De WTWe 7 is voorzien van een aansluitmogelijkheid voor een externe zomer/winter schakelaar.



WTWe 12



WTWe 11



WTWe 7

Warmtewisselaar

De kruisstroomwarmtewisselaar is opgebouwd uit speciaal gevormde aluminium platen, waardoor een thermisch rendement tot 65% wordt bereikt, afhankelijk van de buitentemperatuur en de luchtvochtigheid binnen. De luchtstroom is naar beneden gericht, volgens het zogenaamde down-flow principe. Hierdoor wordt een goede afvoer van de condens gewaarborgd en wordt voorkomen dat in de winter de wisselaar snel dichtvriest.

Vorstbeveiliging

Onder bepaalde omstandigheden is het toch mogelijk dat condensaat uit de afvoerlucht bevriest. Om dichtvriezen te voorkomen is een vorstbeveiligingsschakelaar opgenomen die bij bevroeringsgevaar de toevoerventilator gedurende een korte periode uitschakelt.

Filters

De warmteterugwinapparaten zijn uitgevoerd met EU-2 filters die eenvoudig uitgenomen en schoongemaakt of vervangen kunnen worden.

Regelbaarheid

De WTWe s zijn in drie standen, laag, midden, hoog te schakelen met een bedieningsschakelaar SA 1-3 V of met de schakelaar van de wasemkap WK 600-3. Met de zomer/winterschakelaar kan zomers de toevoerventilator worden uitgeschakeld.

Luchtrichting

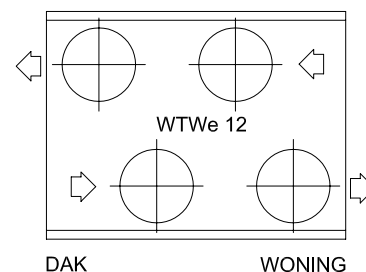
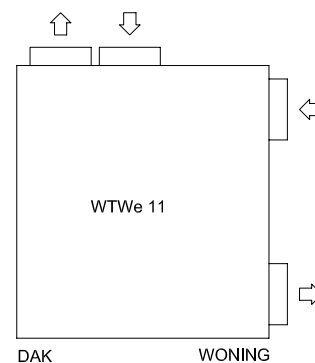
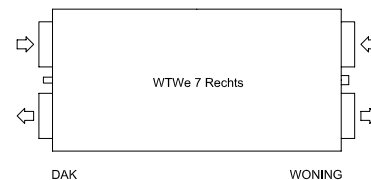
De luchttoevoer en luchtafvoer van en naar de woning zitten standaard rechts van de kast. Bij de WTWe 11 en WTWe 12 kan deze door het wisselen van de voor en achterpanelen worden omgedraaid. De WTWe 7 kan in een rechtse (R) en een linkse (L) uitvoering worden geleverd.

Elektrische aansluiting

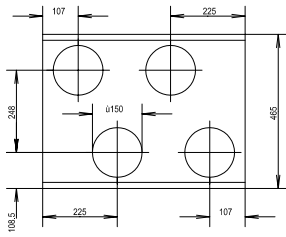
De WTWe's zijn standaard voorzien van een 5-aderige kabel met perilex stekker, vrijhangend 1,1m. Aansluitspanning 1 fase, 230V, 50Hz.

Opties

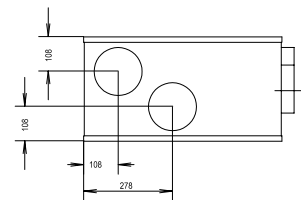
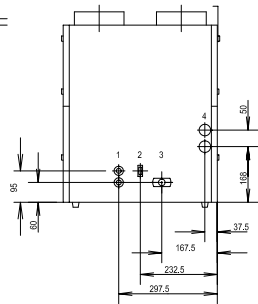
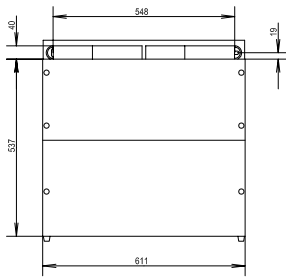
- **Radiografische besturing**
Met behulp van een RBO ontvanger en één of meerdere RBZ zenders kan de WTWe radiografisch (draadloos) worden aangestuurd. Voor gedetailleerde informatie zie tab RS/RB.



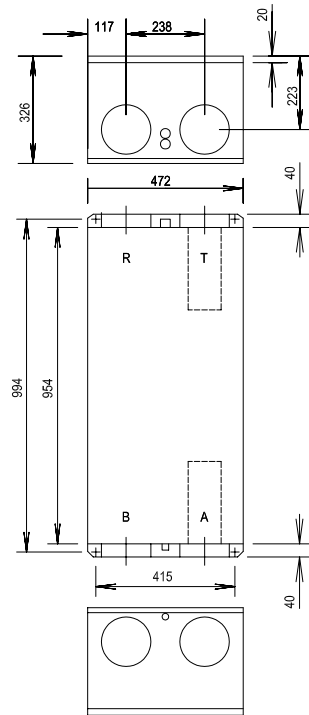
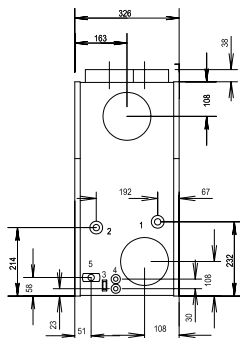
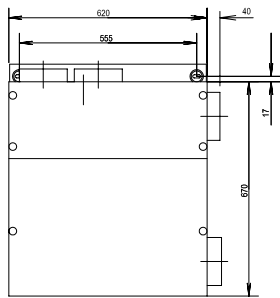
Afmetingen



WTW 12



WTW 11



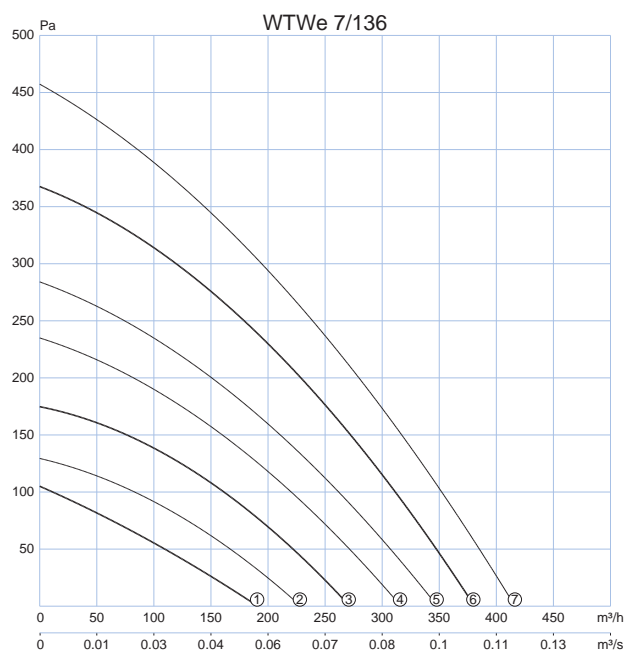
WTW 7

Warmteterugwinapparaat

WTWe

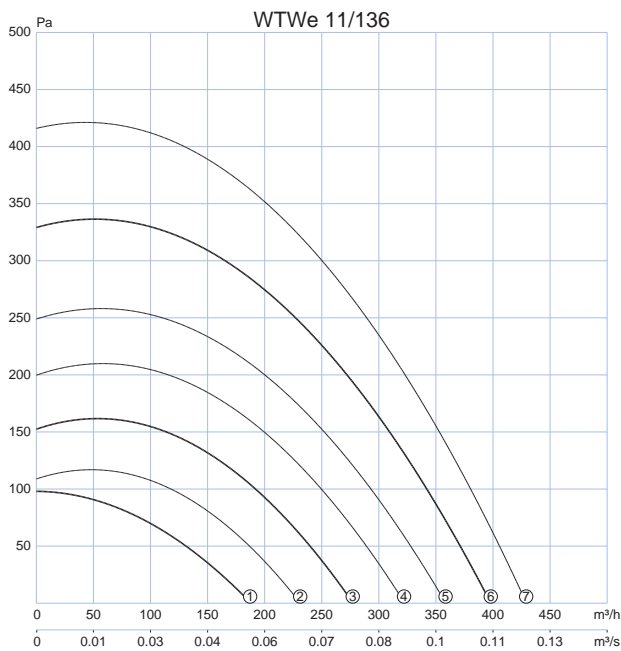
WTWe 7/136

Ventilator type	Capac. vrijz. m³/h	Druk	Opgen. vermog. kWel	Opgen. stroom A	Cos. (-)	Geluidsniveau		Gew. ca. kg	Aansluit-schema
						Toevoer dB(A)	Afvoer dB(A)		
WTWe 7/136									
(1) Laag	145	30	0.018	0.16	0.50	57	53	32	703
(2)	170	50	0.028	0.24	0.51	61	57		
(3) Midden	200	72	0.040	0.32	0.54	65	61		
(4)	235	90	0.062	0.5	0.54	68	64		
(5)	255	100	0.078	0.64	0.53	71	67		
(6) Hoog	290	125	0.510	0.82	0.55	73	69		
(7)	320	150	0.130	1.02	0.55	76	72		

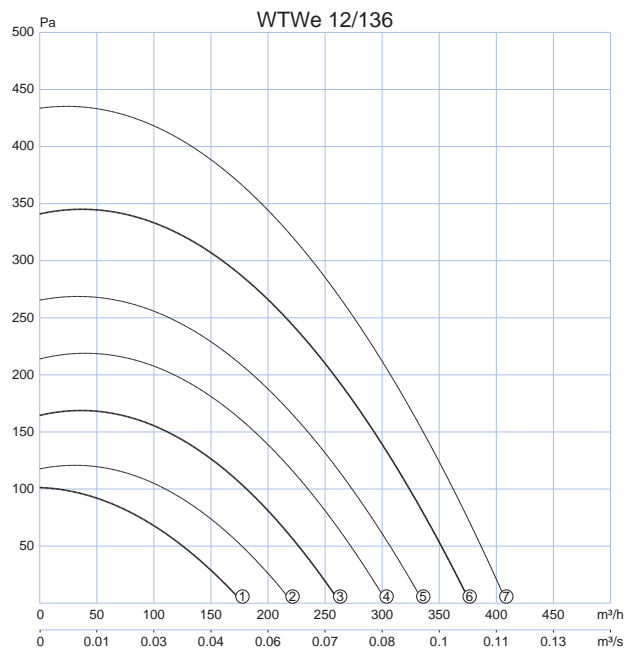


WTWe 11/136

Ventilator type	Capac. vrijz. m³/h	Druk	Opgen. vermog. kWel	Opgen. stroom A	Cos. (-)	Geluidsniveau		Gew. ca. kg	Aansluit-schema
						Toevoer dB(A)	Afvoer dB(A)		
WTWe 11/136									
(1) Laag	145	40	0.018	0.16	0.50	57	53	26	703
(2)	170	65	0.028	0.24	0.51	61	57		
(3) Midden	200	92	0.040	0.32	0.54	65	61		
(4)	235	125	0.062	0.50	0.54	68	64		
(5)	255	140	0.080	0.65	0.53	71	67		
(6) Hoog	290	175	0.130	0.92	0.55	69	69		
(7)	320	200	0.160	1.02	0.55	76	72		



Ventilator type	Capac. vrijz. m³/h	Druk	Opgen. vermog. kWel	Opgen. stroom A	Cos. (-)	Geluidsniveau		Gew. ca. kg	Aansluit-schema
						Toevoer dB(A)	Afvoer dB(A)		
WTWe 12/136									
(1) Laag	145	30	0.018	0.16	0.50	57	53	28	703
(2)	170	55	0.028	0.24	0.51	61	56		
(3) Midden	200	80	0.040	0.32	0.54	65	61		
(4)	235	100	0.062	0.50	0.54	71	64		
(5)	255	120	0.080	0.65	0.53	71	67		
(6) Hoog	290	150	0.130	0.92	0.55	73	69		
(7)	320	175	0.160	1.02	0.55	76	72		



Accessoires en regel- en schakelapparatuur

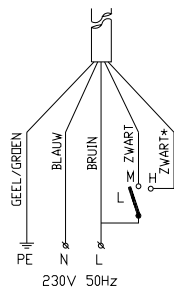
Voor accessoires en regel- en schakelapparatuur verwijzen wij u naar de tabs AC en RS. Hieronder treft u een overzicht aan.

Accessoires	Pagina
Ventilatieventielen luchtafvoer	AC/STB
Ventilatieventielen luchttoevoer	AC/STH
Ventilatieventielen luchtafvoer	AC/STK
Ventilatieventielen luchtafvoer	AC/STV
Keukenbox (SKB)	AC/WW
Terugslagklep (UK)	AC/WW
Motorloze wasemkap	AC/WK

Regelapparatuur	Pagina
Radiografische besturing (RBO/RBZ)	RS/RB
Schakelaar (SA 1-3V, SA 0-3V)	RS/SA

S-703
Perilex

5-ADERIGE KABEL
(KABELKLEUREN)



MET PERILEXSTEKER
(SCHEMA WANDKONTAKTDOOS)

